



2026 年 1 月 30 日

各 位

会社名 明治機械株式会社
代表者名 取締役社長 日根 年治
(コード番号 6334 東証スタンダード)
問合せ先 総務部長 小澤 淳一
(TEL. 03-5295-3511)

「技術開発センター (M-TECH)」引き渡し完了のお知らせ

当社は、2025年2月13日付リリース「技術開発センター (M-TECH) の新設に関するお知らせ」で公表いたしましたとおり、栃木県足利市鹿島町1115の足利事業所地内に「技術開発センター (M-TECH)」の建設を2025年7月より進めてまいりました。このたび2026年1月22日の引き渡し検査において予定通りの工期・品質を確認し、本日2026年1月30日に引き渡しを完了いたしましたことをお知らせいたします。

記

1. 当施設の特徴

「技術開発センター (M-TECH)」は、以下の6つの目的を実現するために設立されました。

- ① 穀物を主とした粉粒体の研究を通じた技術力の向上によるブランド力の強化
- ② 新技術、新規機械の開発推進
- ③ 各種実験を通じたプラント設計、機械設計の精度向上
- ④ お客様への提案型の研究・開発環境の構築
- ⑤ 安全管理セミナー、機械メンテナンス研修などの開催
- ⑥ 一次加工のみでなく、2次加工性を踏まえた研究の推進

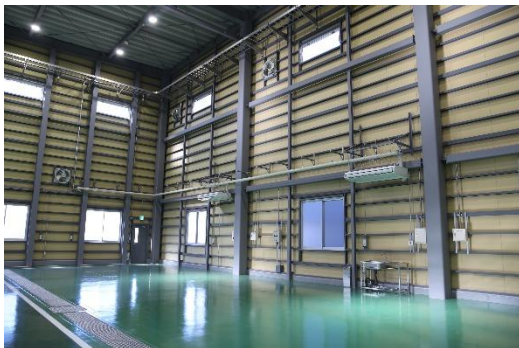
これらの実現を目指し、施設内には充実したテスト装置を導入するとともに、加工プロセス全体の研究が行えるキッチン設備を整備いたしました。本施設は、粉粒体技術の発展を促進し、お客様のニーズに迅速かつ的確に対応する拠点として機能することを目指しています。

2. 建物の概要

(1)	名 称	「技術開発センター (M-TECH) 」
(2)	所 在 地	栃木県足利市鹿島町1115 (足利事業所地内)
(3)	投 資 額	総額 3 億円
(4)	建 物 概 要	鉄骨造 2 階建て 建築面積492.03㎡・延べ床面積606.55㎡
(5)	竣工予定時期	2026年 4 月

3. 今後の見通し

本施設の実際の稼働開始時期は2026年 4 月を予定しております。本件が2026年 3 月期の連結業績に与える影響は軽微であると見込んでおりますが、開示すべき事項が生じた場合には、速やかにお知らせいたします。



※テスト設備等の導入は、2026年 2 月以降、順次実施予定です。

以上